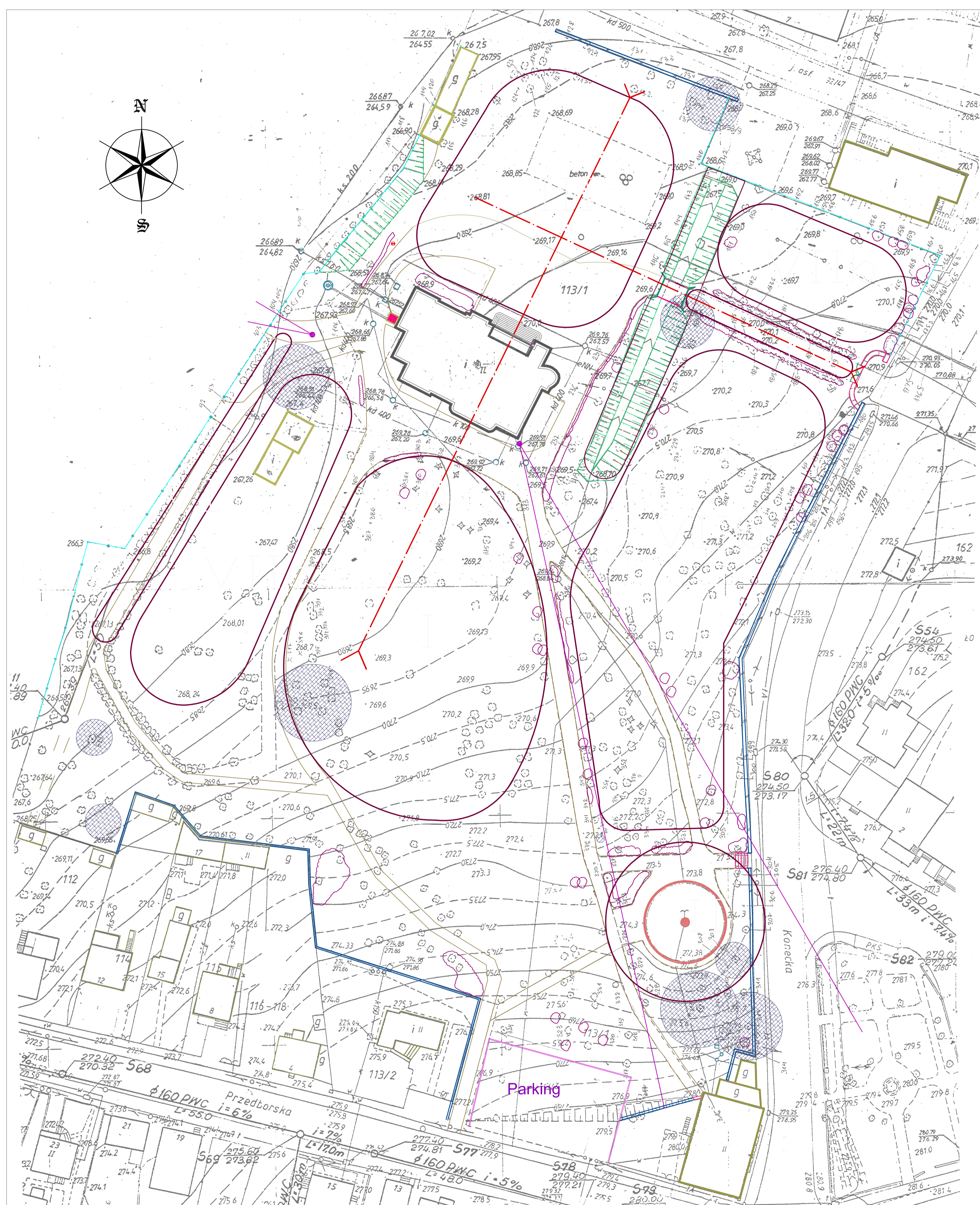


RYS.2A ANALIZA DENDROCHRONOLOGICZNA I ANALIZA UKŁADU PRZESTRZENNEGO PRZY ZESPOLE PAŁACOWO-PARKOWYM W ŁOPUSZNI
Grupa drzew najstarszych 200 lat i powyżej SKALA 1:1000



LEGENDA:

- I Główne wnętrze salonu ogrodowego
- II Wnętrze dawnego stawu (obecnie z murowaną fontanną)
- III Podjazd i polana
- IV Wnętrze alei wjazdowej
- V Wnętrze fosy
- VI Wnętrze alei grabowej
- VIIa Wnętrze parkowe zachodnie
- VIIb Wnętra parkowe wschodnie

● Ekspozycje

— Osie kompozycyjne

○ Wnętra parkowe

GRUPY WIEKOWE DRZEW:

- I. 200 lat i powyżej

ZESPÓŁ SZKÓŁ PONADGIMNAZJALNYCH NR 5	
DENDROCHRONOLOGIA I ANALIZA KOMPOZYCYJNA	
SKALA 1:1000	
RYS. 2A	