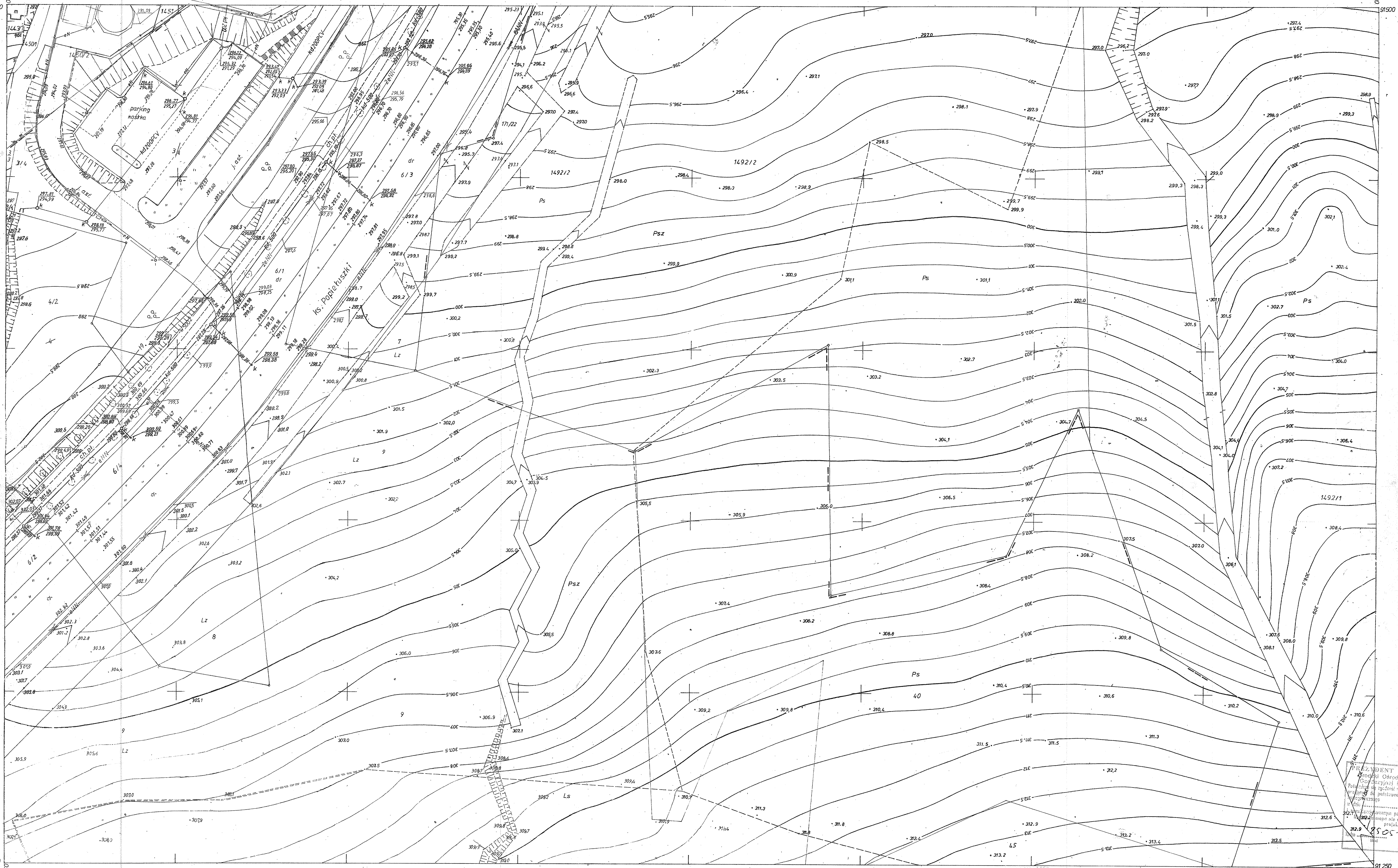


KIELCE



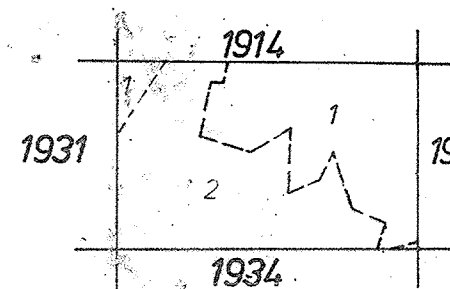
143.424.1932
1:500

MAPA ZASADNICZA

Założona w r. 1986 przez
OKRĘGOWE PRZEDSIĘBIORSTWO GEODEZYJNO-KARTOGRAFICZNE W KIELCACH

Kierownik Zakładu Nr 1 mgr inż. Andrzej Dąbrowski

1987.03.15



KIELCE
1. obręb 024
Zobrzeń 031

280/87	14.11.87	528/91	16.08.91
437/89	28.03.89	594/92	23.07.92
161/90	11.04.90	701/93	03.07.15

Zgodnie z art. 18 ustawy z dnia 17.05.1989 r. Prawo geodezyjne i kartograficzne (Dz. U. z 2002 r. Nr 100, poz. 1035, 290 zm.)

Nie wyklucza się istnienia w terenie a nie wykazanych na niniejszej mapie - obiektów budowlanych, urządzeń budowlanych a także urządzeń podziemnych, niezamieszanych i niezamieszanych. Ktoś nie był zgłoszony do inwentaryzacji lub o których brak jest informacji w Głównym Ośrodku Dokumentacji Geodezyjnej i Kartograficznej

nr Kielce
obiekt NEROSOWA
Mapa zasadnicza
Skala 1 : 500

Mapa wykonana fotomechanicznie w Zakładzie Kartograf. OPAK w Kielcach z mapy w skali 1:500

PREZYDENT MIASTA KIELCE
Ośrodek Dokumentacji Geodezyjnej i Kartograficznej
w Kielcach
14.08.2009

PREZYDENT MIASTA KIELCE
Ośrodek Dokumentacji Geodezyjnej i Kartograficznej
w Kielcach
16.08.91
18.08.91
19.08.91

1992