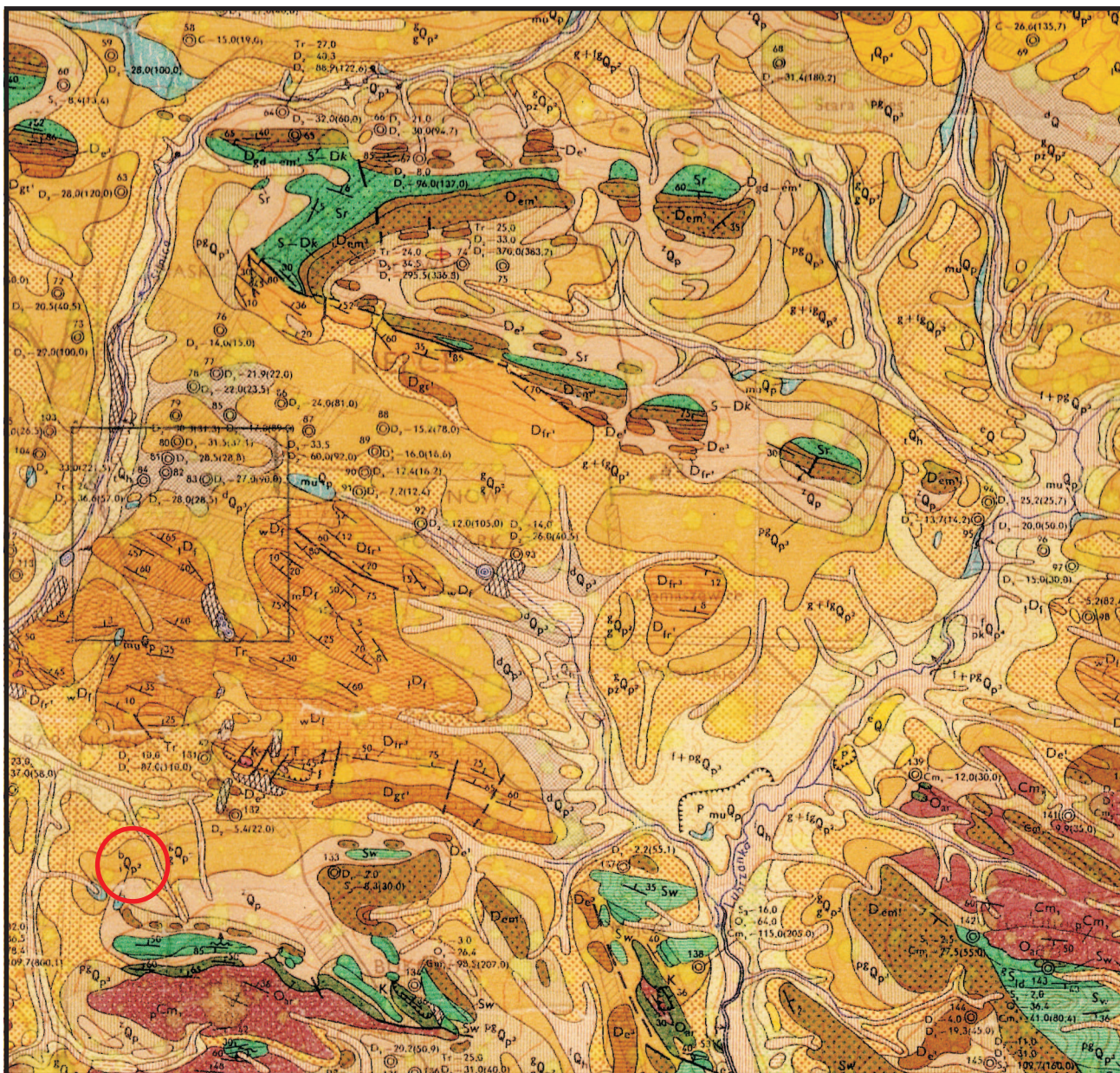



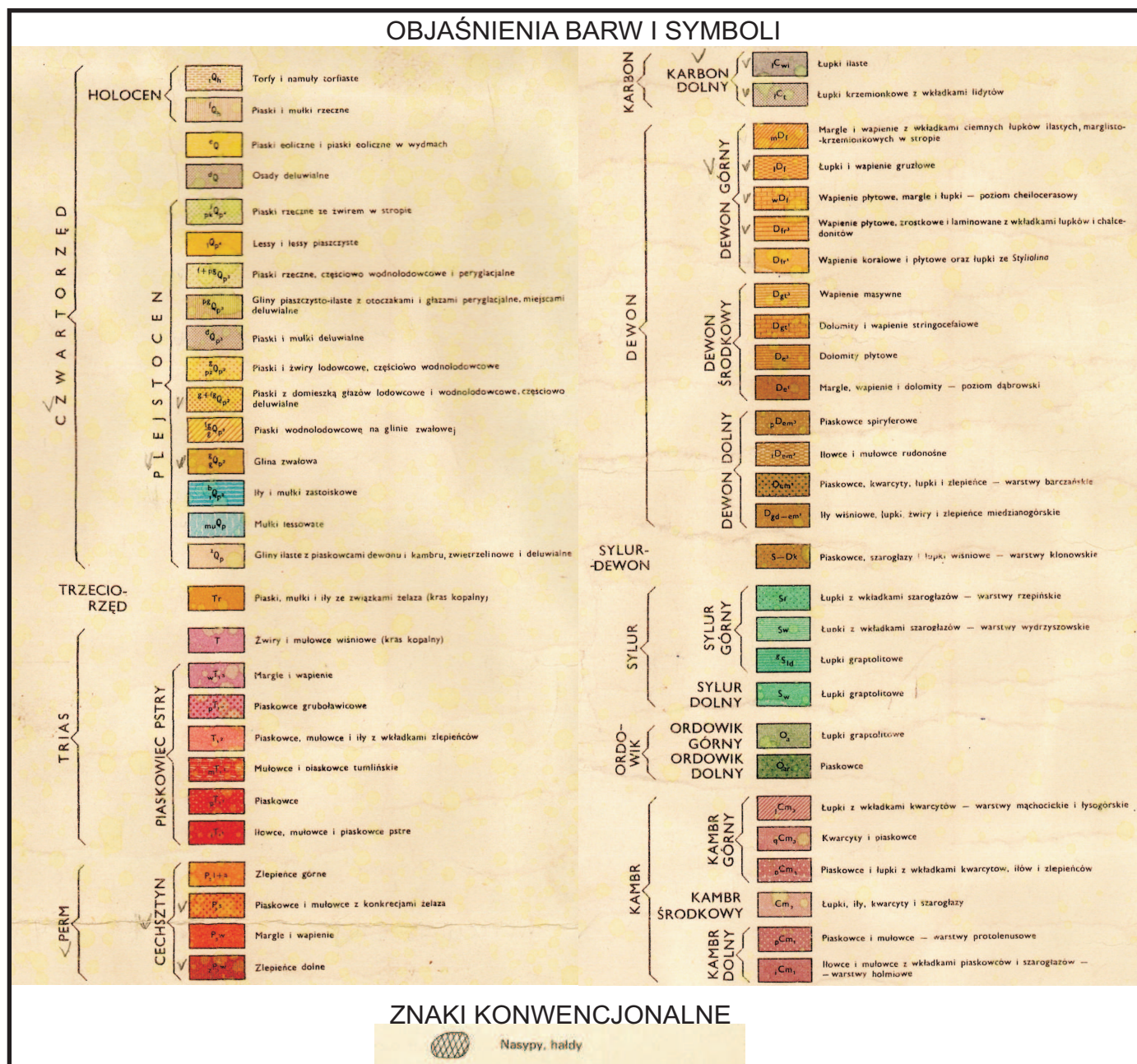
Wycinek Szczegółowej Mapy Geologicznej Polski
- arkusz Kielce



 - teren badań

	Przedsiębiorstwo Usług Geologicznych "Kielkart" 25-113 Kielce, ul. Starowapiennikowa 6	
	DOKUMENTACJA GEOTECHNICZNA Budowa budynku pod potrzeby siedziby Starostwa Powiatowego w Kielcach	
Wycinek Szczegółowej Mapy Geologicznej Polski -arkusz Kielce z lokalizacją terenu badań		Skala: 1:50 000
Data: grudzień 2009	Opracował: mgr inż. Maciej Falkiewicz	Nr zał. 2.1

Objaśnienia do Szczegółowej Mapy Geologicznej Polski - arkusz Kielce



Przedsiębiorstwo Usług Geologicznych "Kielkart"
25-113 Kielce, ul. Starowapiennikowa 6

DOKUMENTACJA GEOTECHNICZNA
Budowa budynku pod potrzeby siedziby Starostwa Powiatowego w Kielcach

Objaśnienia do Szczegółowej Mapy Geologicznej Polski
-arkusz Kielce

Data: grudzień 2009	Opracował: mgr inż. Maciej Falkiewicz	Nr zał. 2.2
------------------------	--	-------------