

RZUT PARTERU					
Nr pom	Jednostka	Nazwa Pomieszczenia	Pow. netto	Pow. ruchu	
101	KO	Klatka schodowa 01	24,64		
102	KO	Komunikacja ogólna		357,15	
103	PCPR	Pokój pracowniczy	17,33		
104	PCPR	Pokój pracowniczy	17,66		
105	PCPR	Pokój pracowniczy	17,66		
106	PCPR	Pokój pracowniczy - obsługa klienta	17,33		
107	PCPR	Pokój pracowniczy do ob. kl.	15,82		
108	KO	Komunikacja		138,86	
109	KO	Klatka schodowa 02	4,77		24,51
110	PT	Pomieszczenie EN			
111	PP	Pomieszczenie porządkowe	3,96		
112	PCPR	Pokój pracowniczy - obsługa klienta	16,69		
113	PCPR	Pokój pracowniczy - obsługa klienta	16,64		
114	PCPR	Pokój pracowniczy - obsługa klienta	16,67		
115	PCPR	Pokój pracowniczy - obsługa klienta	16,73		
116	PCPR	Pokój pracowniczy	14,26		
117	PCPR	Pokój pracowniczy	14,26		
118	WZPS	Pokój pracowniczy C	15,83		
119	WZPS	Pokój pracowniczy D	16,62		
120	PP	Pomieszczenie porządkowe	3,96		
121	WZPS	Klatka schodowa 03	4,77		24,51
122	KO	Klatka schodowa 03			
123	WZPS	Gabinet pracownika socjalnego	17,91		
124	WZPS	Punkt informacyjny	16,94		
125	WZPS	Gabinet lekarski (doradzi)	17,33		
126	WZPS	Poczekalnia	18,23		
127	WZPS	Gabinet lekarski (dzieci)	17,33		
128	WZPS	Gabinet przewodn. Zespołu	17,66		
129	WZPS	Pomieszczenie tech. - Rezerwa	17,66		
130	WZPS	Pokój do przechowywania akt.	17,33		
131	S	WC ogólny damski	14,26		
132	S	WC osoby niepełnosprawnej	4,99		
133	S	WC ogólny męski	13,17		
134	S	WC personelu męskiego	8,25		
135	S	WC personelu damskiego	8,23		
136	WOK	Pom. socjalne personele	14,80		
137	SP	Pom. socjalne personele	10,48		
138	WOK	Palarnia	18,52		23,96
139	KOK	Kiosk			26,16
140	WOK	Portiernia i monitoring	23,96		
141	KO	Wiatrołap			
142	WOK	Materiał biurowy	18,19		
143	WOK	Kancelaria 03	15,82		
144	KO	Komunikacja			139,84
145	S	WC personelu damskiego	10,65		
146	S	WC osoby niepełnosprawnej	5,11		
147	S	WC personelu męskiego	15,08		
148	WBF	Kasa	18,23		
149	WB	Pokój naczelnika referatu	17,66		
150	WB	Pokój dla pracownika 07	17,66		
151	WB	Pokój dla pracownika 08	17,66		
152	WB	Pokój naczelnika referatu	17,66		
153	WB	Pokój dla pracownika	16,14		
154	WB	Składnica map i dokumentów	13,44		
155	SP	Pomieszczenie socjalne	17,63		
156	PP	Pomieszczenie porządkowe	3,96		
157	PP	Ksero	4,75		
158	KO	Klatka schodowa 05	79,55		24,47
159	G	Sala konsumpcyjna	7,49		
160	G	Bufet	4,55		
161	G	Zmywalnia			17,47
162	G	Komunikacja			
163	G	Przygotownia	12,90		
164	G	Magazyn półproduktów	8,43		
165	G	Magazyn naczyń i produktów suchych	4,57		
166	G	Obieralnia warzyw nieokopowych	2,87		
167	G	WC personelu	6,99		
168	G	Pom. porządkowe	1,71		
169	G	Pom. socjalne	4,93		
170	POZRON	Pokój kierownika	16,87		
171	POZRON	Pokój kierownika	17,95		
172	WB	Składnica	26,43		
173	WB	Pokój pracownika 6	17,66		
174	WB	Pokój pracownika 4	17,95		
175	WB	Pokój pracownika 3	17,66		
176	WB	Pokój pracownika 2	17,66		
177	WB	Pokój pracownika 1	17,96		
178	WB	Pokój pracownika	17,33		
179	KO	Klatka schodowa 04	24,51		
180	PT	Pom. EN	4,77		
181	PP	Pom. porządkowe	3,96		
182	WOK	Kancelaria 02	16,28		
183	WOK	Kancelaria 01	17,33		
184	NB	Pom. nr 5	17,33		
185	NB	Pom. nr 4	17,77		
186	NB	Pom. nr 2	17,75		
187	NB	Kierownik	19,87		
188	NB	Pom. nr 3	27,88		
189	NB	Pom. nr 6	20,75		
190	PCPR	Pokój	17,85		
191	PCPR	Pokój pracowniczy	18,14		
192	WOK	Ksero	9,04		
193	PP	Pomieszczenie porządkowe	8,52		
194	M	Zaplecze biura	34,14		
195	NB	Magazyn	10,39		
196	NB	Składnica	34,14		
197	WOK	Biuro obsługi klienta	70,17		801,57

Uzgodniono pod względem wymagań higienicznych i zdrowotnych, zgodnie z załącznikiem nr 1 do rozporządzenia z dnia 21.06.2010 r. w sprawie warunków technicznych, jakim powinny odpowiadać budynki i ich usytuowanie.

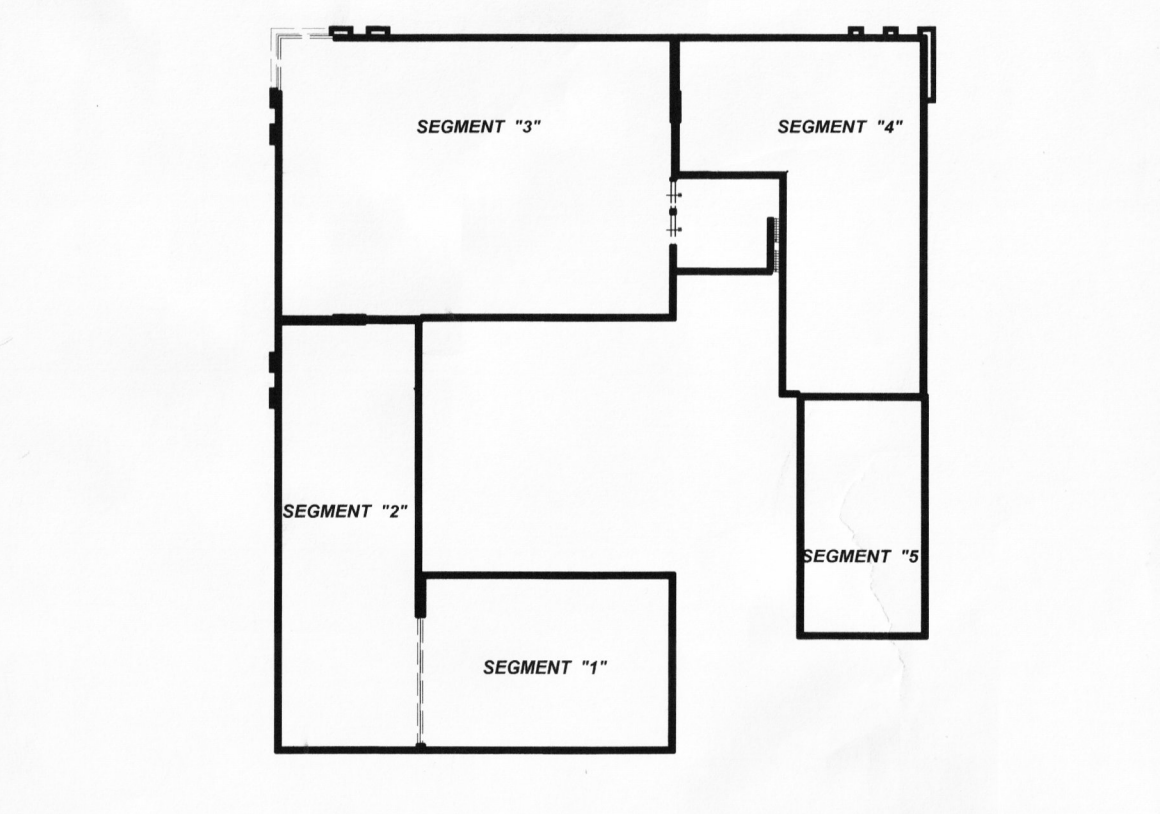
mgr inż. arch. Sabina Kuc
 data 21.06.2010 r.
 Lp. opinii: 001

mgr inż. arch. Sabina Kuc
 data 21.06.2010 r.
 Lp. opinii: 001

- UWAGI:**
- Określenia materiałów i technologii za pomocą znaków towarowych i nazw handlowych służyło w celu dostarczenia dokładnego opisu elementów budowlanych.
 - Elementy konstrukcji budynku wg. Projektu Budowlanego-Konstrukcji.
 - Kanady zbiorcze wg. wentylacji mechanicznej.
 - Wymiar obrotu montażowego drzwi pasów, dostosować do przyjętego rodzaju drzwi. Zachować zaprojektowaną szerokość światła skrzydła drzwiowego.
- W każdym przypadku dopuszcza się zastosowanie materiałów i technologii równoważnych.

Team s.c.
 28-100 Busko-Zdrój, ul. Wojska Polskiego 18a
 tel./fax +48 (41) 378 74 65
 e-mail: biuro@team.busko.pl

Team s.c.
 www.team.busko.pl



URZĄD MIASTA KIELCE					
Wydział Architektury i Inżynierii Budowlanej					
ul. Rynek 1-3, 25-001					
Projektował:	mgr inż. arch. Wojciech Kurtyja	KL 23492	18.06.2010		
Projektował:	mgr inż. arch. Wiesław Maciej Kuc	RP-LPKW 114511	18.06.2010		
Sprawił:	mgr inż. arch. Sabina Kuc	UMN 213390	18.06.2010		
Opracował:	tech. bud. Jerzy Pokadek		18.06.2010		
	Imię i nazwisko	Nr uprawnień	Data	Podpis	

Nazwa obiektu budowlanego:
Budowa budynku pod potrzeby siedziby Starostwa Powiatowego w Kielcach wraz z niezbędnymi urządzeniami infrastruktury technicznej i zagospodarowania terenu.

Adres obiektu budowlanego:
Nr ewid. 1492/3 Kielce, rejon zbiegu ul. ks. Popiełuszki i Wrzosowej

Rzut parteru					
Projekt	Skala	Faza	Brand	Nr rysunku	Indeks
10.1220.06	1:100				
Opracowanie:	Data				
	18.06.2010		PB	A	02

Wszystkie prawa zastrzeżone dla Team s.c.