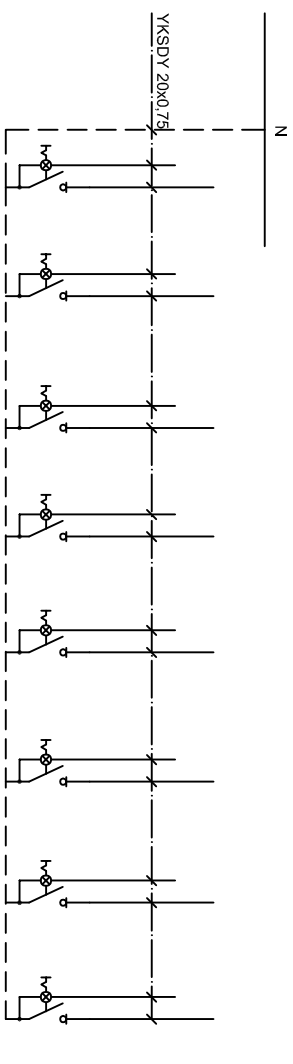


16	PRZYCISK SZEREGOWY Z LAMPKĄ SYGNALIZACYJNĄ 16A 1 STYK ZWIERNY
1	SZAFKA NATYNKOWA 18 MODULOWA Z DRZWIAMI TRANSPARENTNYMI, ZACISKI N+PE
	[SZT] OPIS

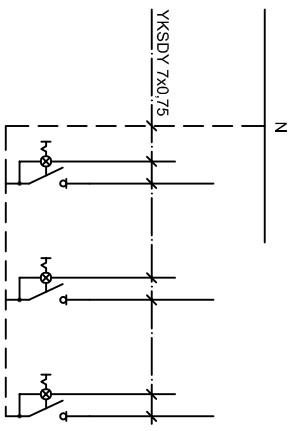
Parter
T00



NR obw.	TYP PRZEW.	Opis
		kl. 1 oświetlenie nocne/ewak. + WYJŚCIE
		kl. 1 oświetlenie podstawowe
		kl. 2 oświetlenie nocne/ewak. + WYJŚCIE
		kl. 2 oświetlenie podstawowe
		korytarz 1 oświetlenie nocne/ewak.
		korytarz 1 oświetlenie podstawowe ...strona prawa...
		korytarz 1 oświetlenie podstawowe ...przy wejściu...
		korytarz 1 oświetlenie podstawowe ...strona lewa...

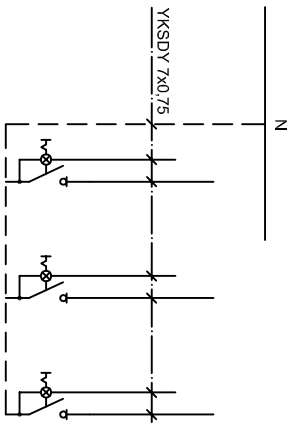
Ilość / Przew. / Sztafki / Kw. / Po = [Kw] / I0 = [A]

Piętro 1
T+11



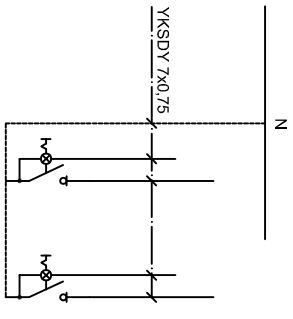
		korytarz oświetlenie ewk.-nocne
		korytarz oświetlenie podstawowe ...prawa strona...
		korytarz oświetlenie podstawowe ...lewa strona...

Poddasze
T+21

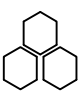


		korytarz oświetlenie ewk.-nocne
		korytarz oświetlenie podstawowe ...prawa strona...
		korytarz oświetlenie podstawowe ...lewa strona...

Parter
TG



		ośw.zewnętrzne front
		ośw.zewnętrzne tył budynku

 BUDMA		PPU "BUDMA" Kielce ul.Hauke-Bosaka 9	
Obiekt	Młodzieżowy Ośrodek Wychowawczy w Rembowie gm. Raków	Rys.nr	E-16
Adres	msc.Rembów, gm Raków Dz.Nr 736	Skala	-
Przedmiot rysunku	Schemat ideowy Tablica Synoptyczna TS	Podpis:	
Projektował:	mgr inż. Jan Madej	Data:	1.2007
Opracował/Sprawdził:	inż. Sławomir Skrobisz		