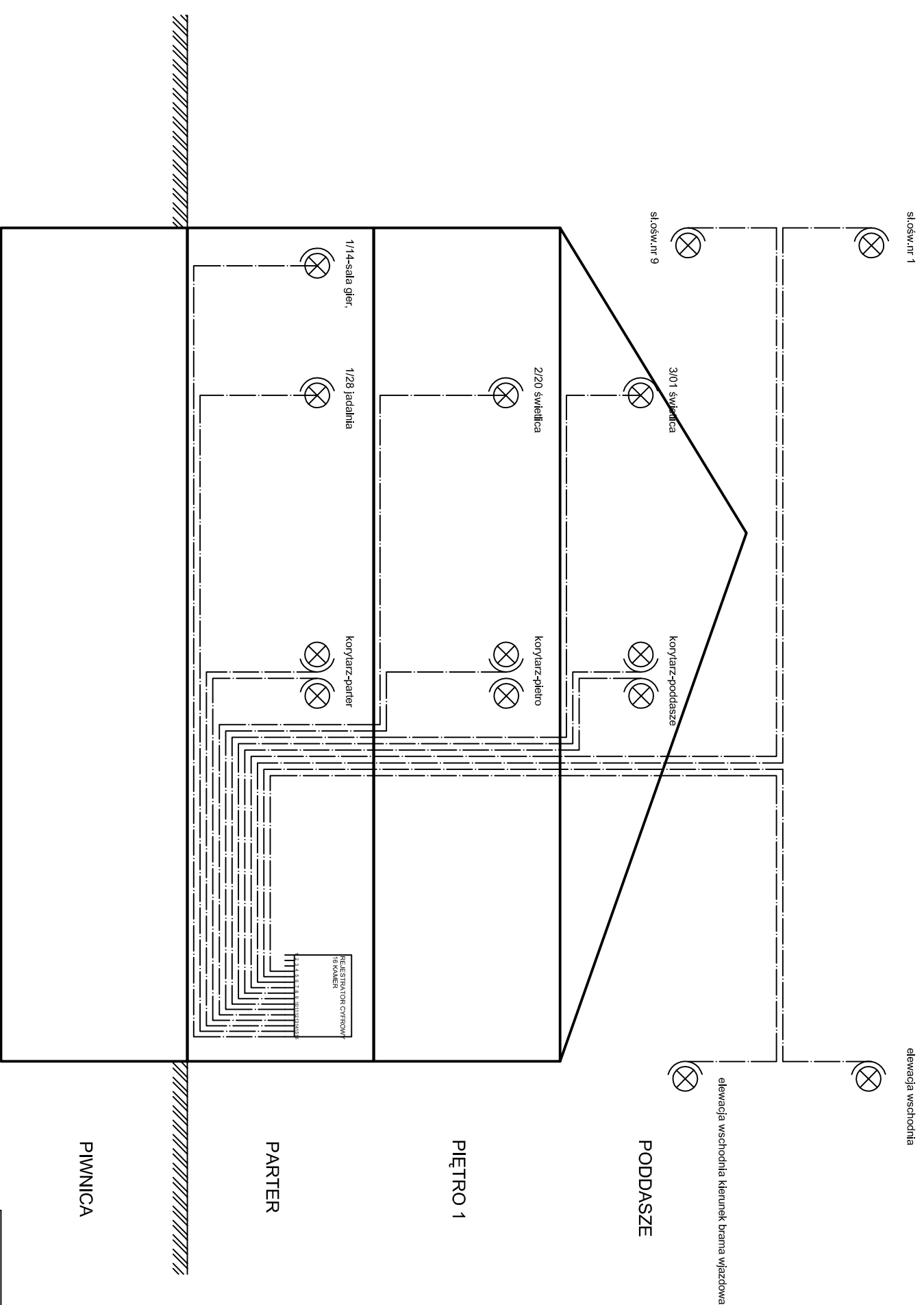
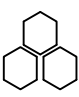


UWAGI dotyczące instalacji TEL/RTV/SAT

- Instalację TEL, RTV, SAT wykonać w układzie gwiazdowym.
- Instalację TEL, RTV, SAT wykonać do każdego gniazdzka przewodem z tablicy krosowej wyprowadzić do każdego gniazdzka przewody:
  - do gniazdek i rozgłębźników RTV/SAT kabel koncentryczny typu CTF113
  - kabel instalacyjny kat.5 UTP 4x2x0,5 do transmisji telefonicznej i teleinformatycznej.
- Przy wejściu głównym zainstalować gniazdko do montażu aparatu wzrusłowego TFS-A
- Od tablicy krosowej w kierunku na balkon na drugie piętro w części admn. przy pom. 2.22 należy wyprowadzić conajmniej trzy przewody koncentryczne SAT-RG11 do montażu anten Fm, TV, SAT



- ⊗ wandaloodporne typu KAMERA KOLOR SN-489 4-9 mm kąt widzenia:30°-62°
- ⊗ kamery z obiektywem i oświetlaczem podczerwień, kolorowe w dodatkowej obudowie zewnętrznej typu KAMERA BW WPH-2331L 3.6mm IR Kąt widzenia 72st./4szt./ na zewnątrz
- ⊗ kabel koncentryczny typu RG59 zintegrowany z przewodem 2x0.5 (przewód tv przemyślowej/

 <b>BUDMA</b>		<b>PPU "BUDMA"</b> Kielce ul.Hauke-Bosaka 9	
<b>Obiekt</b>	Młodzieżowy Ośrodek Wychowawczy w Rembowie gm. Raków		
<b>Adres</b>	msc.Rembów, gm Raków Dz.Nr 736	Rys.nr E-19	
<b>Przedmiot rysunku</b>	Schemat strukturalny monitoringu Rejestратор cyfrowy	Skala -	
<b>Rzut -</b>	<b>Nezwisko i Imię</b>	<b>Uprawnienia</b>	<b>Data: 1.2007</b>
<b>Projektował:</b>	mgr inż. Jan Madej		
<b>Opracował/Sprawdził:</b>	inż. Sławomir Skrobisz		
upr.nr 160/85 Zaskw. S.O.I.I.B.-SWK/JE/0385/01 projektowanie i kier. b.o w specjalności instalacyjnej w zakresie sieci, inst. i urządzeń elek. i elektroenerg.		upr.nr 426/07/U/C Zaskw. S.O.I.I.B.-SWK/JE/0029/07 projektowanie b/o w specjalności instalacyjnej w zakresie sieci, inst. i urządzeń elek. i elektroenerg.	
<b>Podpis:</b>			