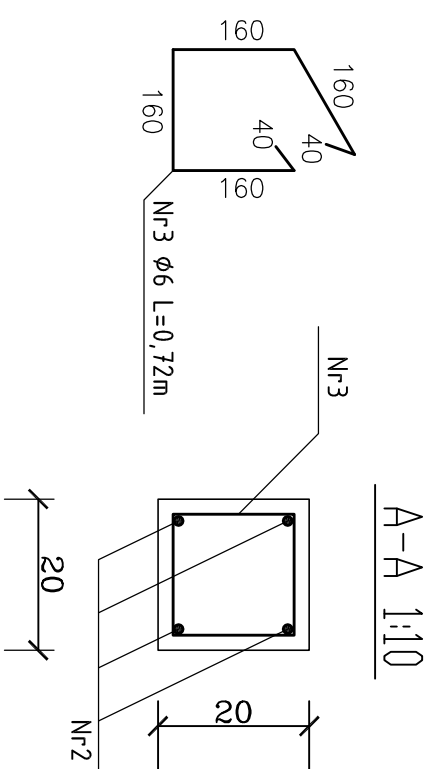


NUMER PRĘTA [mm]	ŚREDNICA PRĘTA [mm]	DŁUGOŚĆ PRĘTA [m]	LICZBA PRĘTÓW W ELEMEN.	LICZBA ELEMEN. W BUD.	DŁUGOŚĆ DLA ŚREDNICY [m]				
					St3S-b	34GS	34GS	34GS	34GS
1	12	1,30	4		Ø 6	Ø 12	Ø 14	Ø 16	Ø 20
2	12	4,06	4			10,40			
3	6	0,72	37	2		32,48			
4	12	0,60	10			12,00			
5									
6									
RAZEM [m]					53,28	54,88			
CIĘŻAR 1m PRĘTA [kg/m]					0,222	0,888	1,210	1,580	2,470
CIĘŻAR OGÓLNY [kg]					11,90	48,80			
RAZEM [kg]					11,90	48,80	48,80		



- UWAGI !!!
1. WYMIARY NA RYSUNKU KONSTRUKCYJNYM PODANE ZOSTAŁY W [cm].;
 2. WYMIARY ZAKAMAŃ PRĘTÓW ZBROJENIOWYCH PODANE ZOSTAŁY W [mm].;
 3. W GŁOWICY SKUPA ZAKOTWIĆ PRĘT D=14mm ZE STALI OCYNKOWANEJ GWINTOWANY DO ZAMOCOWANIA MURŁATY DREWNIANEJ.;
 - 4.

BETON B-20
PRETY - STAL A-III (34GS)
STRZEMIONA - STAL A-I (St3S-b)

		PPU "BUDMA"	
BUDMA		Kielce ul. Hauke Bosaka 9	
Obiekt	Młodzieżowy Ośrodek Wychowawczy w Rembowie gm. Raków – Budynek Główny	Rys.nr	K-11
Adres	Rembów, gm Raków – działka nr 736	Skala	1:20
Przedmiot rysunku	Stup zadaszzenia zewnetrznego	Data	
Projektant	Nazwisko i Imie mgr inż. Witold Korus	Podpis	
Opracował	mgr inż. Krzysztof Oles	Data	04.2007r.
Sprawdził	mgr inż. Marek Mazurkiewicz	Data	04.2007r.

Uprawnienia: 164/KL/89
 KL/57/83