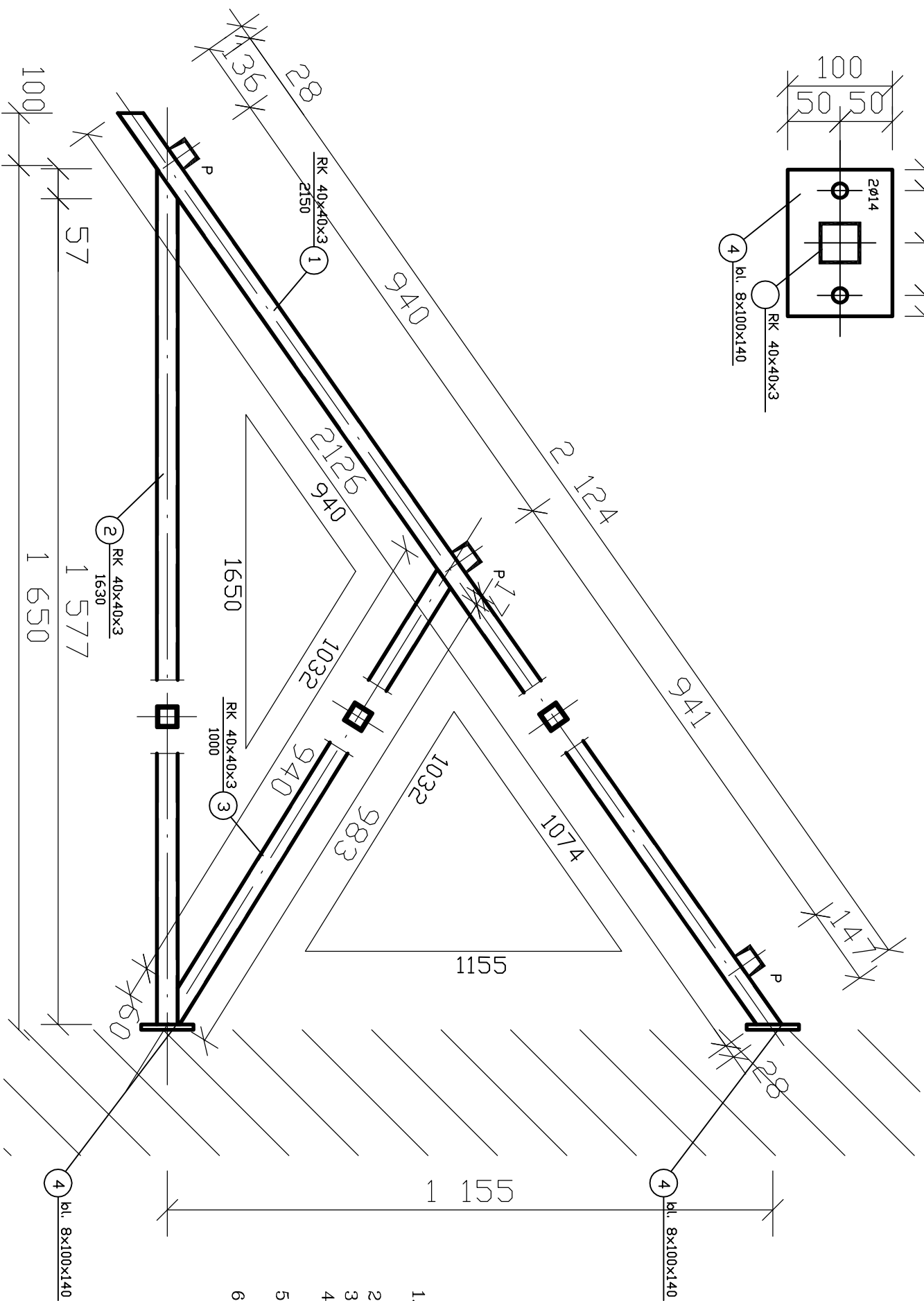
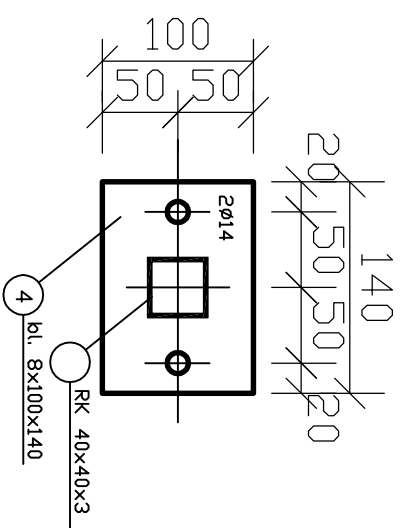


# Zadaszanie stalowe L=1,65m

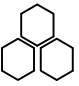


STAL ST3S  
ELEKTRODY EA 1.46

spawac spoiną pachwinową 3mm

Wiązanie kratowy zadaszeniowy wyk.x10							
NR. SORTYMENT	DłUG. [m]	CIĘŻ. JED. [kg/m]	C.SZT. [kg]	IL.SZT. [szt]	C.CAK. [kg]	MATERIAŁ	
1	RK 40x40x3	2,15	3,41	7,34	1	7,34	St3SX
2	RK 40x40x3	1,63	3,41	5,56	1	5,56	St3SX
3	RK 40x40x3	1,00	3,41	3,41	1	3,41	St3SX
4	bl-8x100x140		0,88	2		1,76	St3SX
5							
6							
7							
8							
9							
10							
RAZEM [kg]						18,07	
RAZEM [kg] x10						180,70	

- UWAGI !!!
1. PŁATWIE WYKONAĆ Z CEOWNIKA C-50, MOCOWANIE DO KRATOWNICY ZA POMOCĄ SPAWANIA;
  2. MAKSYMALNY ROZSTAW WIĄZARÓW (KRATOWNIC ZADASZENIA) L=1,5m;
  3. POKRYCIE Z BLACHY DACHÓWKOWEJ JAK POKRYCIE DACHOWE;
  4. OBRÓBKĘ BLACHARSKIEJ Z BLACHY STALOWEJ POWLEKANEJ W KOLORZE POKRYCIA;
  5. MOCOWANIE WIĄZARÓW DO ŚCIANY ZA POMOCĄ KOTEW HILTI HDA M12X125/30;
  - 6.

 <b>BUDMA</b>		<b>PPU "BUDMA"</b> Kielce ul. Hauke Bosaka 9	
Obiekt	Młodzieżowy Ośrodek Wychowawczy w Rembowie gm. Raków – Budynek Główny	Rys.nr	K-14
Adres	Rembów, gm Raków – działka nr 736	Skala	1:10
Przedmiot rysunku	Kratownica zadaszzenia 1,65m	Data	
Projektant	mgr inż. Witold Korus	Uprawnienia	164/KL/89
Opracował	inż. Krzysztof Oles	Podpis	
Sprawił	mgr inż. Marek Mazurkiewicz		04.2007r.
			04.2007r.