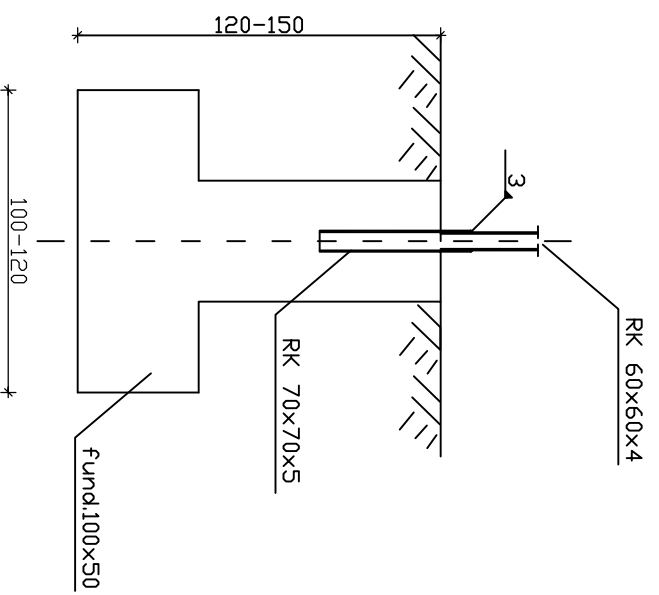


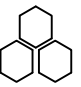
Szczegóły mocowania konstrukcji do fundamentu



S1-stup 60x60x4-szt.8
 R1-rygiel ścienny 40x40x4-szt.21
 T1-ścieżenie ścienne 40x40x4-szt.4

- Uwagi:
1. Elementy konstrukcji spawane spoiną pachwinową, gr.3mm
 2. Wypetnienie z siatki siłakowej stalowej
 3. Konstrukcje malować razem z siatką farbami olejnymi lub ftalowymi!

Uwaga:
 Dopuszcza się mocowanie konstrukcji słupów pikiocchwytu do fundamentu za pomocą blachy kotwionej do fundamentu kotwami 4x d=16mm)

 BUDMA		PPU "BUDMA" Kielce ul. Hauke-Bosaka 9	
Obiekt	Młodzieżowy Ośrodek Wychowawczy w Rembowie gmin. Raków	Rys.nr	8
Adres	m.sc.Rembów, gm Raków Dz.Nr 736	Skala	1:50
Przedmiot rysunku	KONSTRUKCJA PIKOCCHWYTU		
Projektant	Nazwisko i Imię mgr inż. arch. Roman Mirowski	Uprawnienia	Podpis
Sprawdził	mgr inż. Marek Mazurkiewicz	215 /KL/72	04.2007r.
Opracował	inż. Krzysztof Oles	KL/57/83	04.2007r.
			04.2007r.